

Anlagen- und Kraftwerksbau

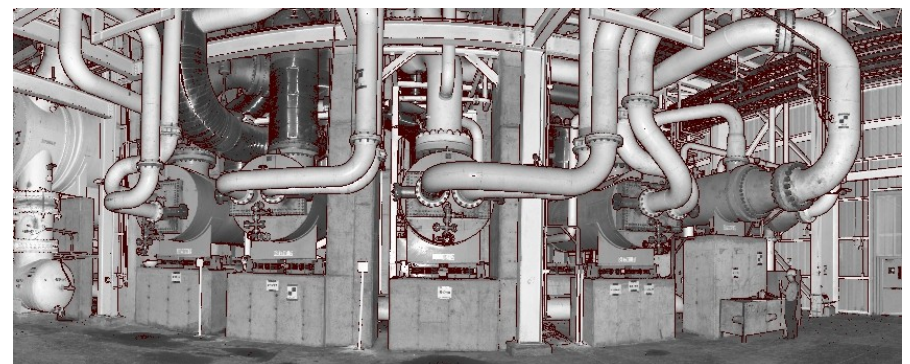
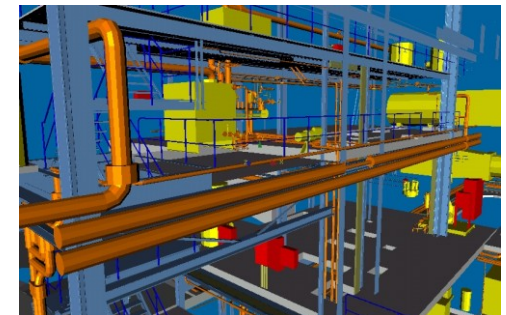
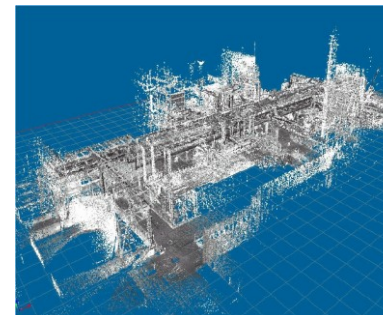
Im Anlagen- und Kraftwerksbau überzeugt Laserscanning durch folgende Vorteile:

- vermeidet Nacharbeiten aufgrund schlechter Bestandsdaten
- vereinfacht die Planung
- spart Zeit bei Umbauten
- reduziert Kosten
- minimiert Sicherheitsrisiko durch Aufmaarbeiten
- leistet bei geringerem Aufwand ein besseres Ergebnis als herkömmliche Aufmae

Wir liefern Punktwolken und 3D-Modelle für folgende Systeme:

- AVEVA PDMS
- Intergraph PDS, Smart Plant Review
- AutoCAD
- Microstation
- Virtual Reality

Unsere Mitarbeiter sind SGU/SCC- zertifiziert



Kontakt



Kontakt

scantec 3D GmbH

3D-Objekterfassung und Laserscanning
Hintere Strasse 18
70734 Fellbach
Tel. 0711-13 59 32-1
Fax 0711-13 59 32-30

www.scantec3d.de
info@scantec3d.de

Ihr Ansprechpartner für alle Fragen:
Dipl. Ing. (FH) Tobias Weber

tw@scantec3d.de

scantec 3D GmbH
Hintere Straße 18
d 70734 Fellbach

tel 0711 1359 32- 1
fax 0711 1359 32- 30

info@scantec3d.de
www.scantec3d.de